

브리타 큐브 온·정수기 기능 살펴보기

처음 만나는 브리타 큐브, 다양한 기능을 쉽고 빠르게 알아보세요.

터치 & 조작음

터치가 잘 안될 때 손가락 끝보다는 손가락 바닥면으로 눌러 주세요.
큐브의 터치패널은 스마트폰과 동일한 정전식 터치로 손끝이 건조하거나 물기가 많으면 인식이 약할 수 있습니다.

조작음 조정하기:

용량 + 버튼을 약 3초간 길게 누른 다음, 반복 터치해 볼륨을 무음 → 중간 → 높음으로 설정해 보세요.

온도

원하는 출수 온도를 선택하세요.



컵 용량

원하는 출수 용량을 선택하세요.



출수 버튼



UVC

UVC 표시등

UVC-LED가 활성화되어 박테리아를 제거합니다.

어린이 보호용 잠금

버튼을 약 2초간 눌러 잠금을 해제합니다.

빈 물탱크 표시등

표시등이 뜨면 물탱크를 채워주세요.

자동 세척 표시등

3개월마다, 또는 기기를 24시간 이상 사용하지 않으면 표시등이 점등됩니다.

필터 교체 표시등

필터 교체 표시등은 사용 기간에 따라 색상으로 교체 시점을 알려줍니다.



'주황색'으로 표시되면 필터 교체까지 1주일이 남았다는 뜻입니다.
버튼이 '빨간색'으로 표시되면 필터를 교체해 주세요.
※ 필터 교체 완료 후, 표시등을 약 3초간 눌러 초기화해 주세요.

자동 세척 진행 방법

- 1 기기 잠금 해제 후, 세척 표시등을 '삐' 소리가 날 때까지 누르면 세척이 시작됩니다.
- 안전한 기기 사용을 위해 3개월에 한 번 자동 세척을 권장합니다.
- 2 세척은 약 4-5분간 진행되며 약 750ml의 물을 사용합니다.
- 먼저 물탱크에 충분한 물이 있는지 확인하고, 배출구 아래 큰 용기를 놓아주세요.
- 세척 중 상온수와 온수가 번갈아 나오며, 물이 일시적으로 끊기는 현상은 정상입니다.
- 3 세척 중에는 표시등이 깜빡이며, 완료 후 자동으로 꺼집니다.
- 4 세척을 건너뛰거나 도중에 정지하려면 온도 + 버튼을 약 3초간 눌러 종료하세요.
* 24시간 이상 미사용 시에도 표시등이 점등됩니다. 이 경우, 가장 높은 온도로 설정한 후 컵에 물을 한 번 받아서 버려주세요. 표시등은 자동으로 사라집니다.

큐브 온·정수기 사용법

※ 부품 세척 시 제품 표면의 손상을 줄이기 위해 부드러운 스펀지와 중성세제를 사용하고, 찬물 또는 미지근한 물로 세척해 주세요.



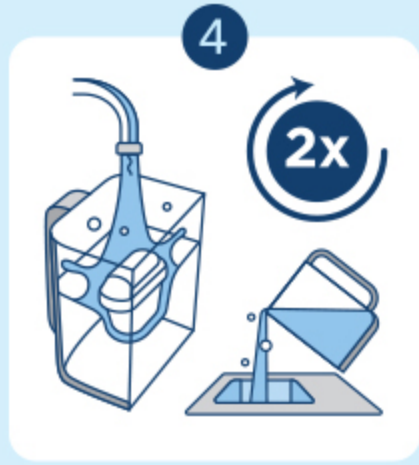
물탱크 및 갈때기를 깨끗하게 세척합니다. 물탱크를 제외한 정수기는 젖은 수건으로 가볍게 닦아주세요.



필터 내부의 공기 방울이 빠지도록 필터를 물에 놓은 뒤 충분히 흔들어 적셔주세요.



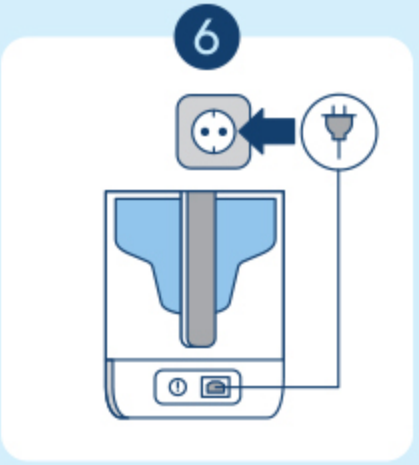
갈때기 안에 맥스트라 프로 리임스케일 엑스퍼트 필터를 장착해주세요.



최초 2회는 물탱크에 물을 가득 채워 필터에 거른 후 다시 비워주세요.



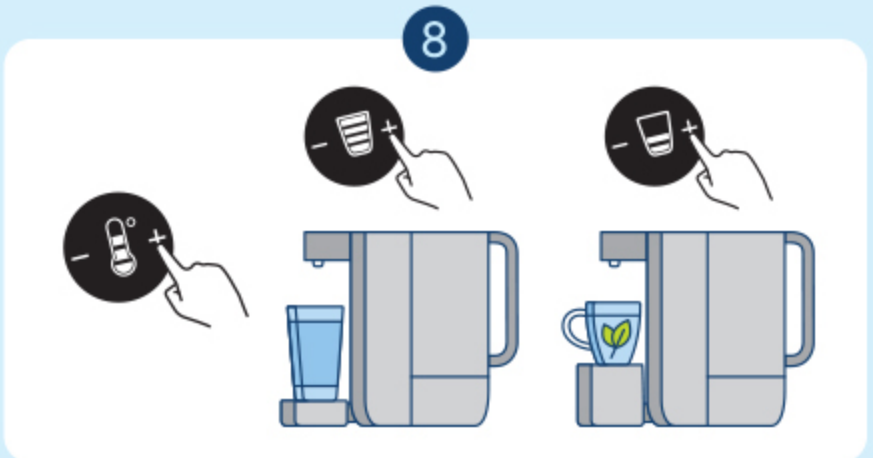
물탱크에 물을 가득 채워주세요.



물탱크를 정수기에 장착한 다음, 플러그를 꽂고 전원 버튼을 눌러 켜주세요.



램프가 켜지는 것을 확인해주세요.



물의 온도와 용량을 취향에 맞게 선택할 수 있습니다.